



Muhammadiyah 8
Secondary School
Bandung

Penerimaan Peserta Didik Baru SMP Muhammadiyah 8 Bandung

Tahun Pembelajaran
2021 – 2022



www.smpm8bandung.sch.id

Link Pendaftaran

www.smpm8bandung.sch.id

Nara Hubung

Panitia PPDB – 081312778382

Jl. Kadipaten Raya No. 4 – 6 Antapani Bandung



smpm8bandungantapani



SMP Muhammadiyah 8 Bandung



SMP Muhammadiyah 8 Bandung



**PANDUAN PENERIMAAN PESERTA DIDIK BARU (PPDB)
SMP MUHAMMADIYAH 8 BANDUNG TAHUN PELAJARAN 2021-2022
BERKARAKTER, LITERAT DAN BERKEMAJUAN**

PENDAHULUAN

SMP Muhammadiyah 8 Bandung adalah lembaga pendidikan jenjang SMP yang berada di bawah naungan Persyarikatan Islam Muhammadiyah, tepatnya Majelis Pendidikan Dasar dan Menengah Pimpinan Daerah Muhammadiyah Kota Bandung. Dengan Visi Keislaman Berkemajuan yang berwujud dalam slogan Berkarakter, Literat dan Berkemajuan, SMP Muhammadiyah 8 Bandung mengundang segenap masyarakat untuk bersama-sama mendidik generasi masa depan yang saleh dan berkemajuan.

Untuk tahun pelajaran 2021-2022, SMP Muhammadiyah 8 Bandung melaksanakan kegiatan Penerimaan Peserta Didik Baru berdasarkan aturan terbaru dari pemerintah, mengingat situasi pandemi Covid-19 yang turut membentuk kebijakan tersebut, yakni akan dilaksanakan secara daring (dalam jaringan) dengan memperhatikan protokol kesehatan. Hal ini dilakukan sebagai bagian dari penyelenggaraan pendidikan secara integral yang merupakan proses awal kegiatan pendidikan yang akan dilaksanakan. Dengan adanya panduan ini, diharapkan menjadi informasi yang cukup bagi masyarakat yang bermaksud menyekolahkan putera-puterinya di SMP Muhammadiyah 8 Bandung. Semoga panduan ini dapat memberikan gambaran yang utuh dan menyeluruh terhadap skema PPDB yang akan berjalan.



Ketentuan dan Prosedur PPDB SMP Muhammadiyah 8 Bandung

1. Jalur Seleksi

Sistem PPDB SMP Muhammadiyah 8 Bandung ditentukan berdasarkan proses seleksi yang terdiri dari jalur Reguler dan Non-Reguler.

A. Jalur Reguler

Jalur Reguler adalah jalur PPDB dengan seleksi berupa pemeringkatan melalui tes pada mata uji tertentu. Pemeringkatan ini menjadi salah satu dasar kelulusan selain beberapa aspek lainnya. Mata uji yang disampaikan pada tes meliputi:

- Tes Pengetahuan Akademik (Bahasa Indonesia, Matematika dan IPA)
- Tes Pengetahuan Agama
- Wawancara Orang Tua melalui kuesioner

B. Jalur Non-Reguler

Jalur Non-Reguler adalah seleksi melalui **jalur beasiswa prestasi** dan **afirmasi**. Jalur beasiswa prestasi meliputi: **(a) beasiswa tahfizh al-Quran, (b) beasiswa prestasi OSN, dan (c) beasiswa prestasi akademik**. Adapun jalur beasiswa afirmasi merupakan beasiswa bagi masyarakat yang memiliki hambatan atau keterbatasan berdasarkan kondisi sosial ekonomi (Rawan Melanjutkan Pendidikan (RMP); dan peserta didik berkebutuhan khusus, berprestasi/memiliki bakat istimewa (ABK). Penerimaan peserta didik jalur Beasiswa RMP dilakukan melalui PPDB *online* Dinas Pendidikan Kota Bandung dengan jumlah kuota tertentu; dan penerimaan peserta didik ABK dilakukan secara internal oleh SMP Muhammadiyah 8 berdasarkan kesiapan dan kesanggupan kelembagaan yang dimiliki oleh SMP Muhammadiyah 8 Bandung.

Pendaftaran PPDB untuk **jalur reguler** dan **jalur non-reguler beasiswa prestasi** dilakukan secara online melalui website SMP Muhammadiyah 8 Bandung: www.smpm8bandung.sch.id.

2. Kuota PPDB SMP Muhammadiyah 8 Tahun 2021/2022

Kuota PPDB SMP Muhammadiyah 8 Bandung untuk Tahun Pelajaran 2021/2022 adalah sebanyak 120 orang dengan rincian:

Jalur Reguler



Jalur Non-Reguler



*Jika kuota untuk jalur non-reguler tidak terpenuhi, maka akan dialihkan kepada jalur reguler.

3. Ketentuan Umum Seleksi

A. Ketentuan Jalur Reguler

- a. Peserta didik yang akan mendaftar merupakan kelas VI SD/MI yang sedang berjalan.
- b. Membayar biaya pendaftaran sebesar Rp.350.000,00 untuk keperluan administratif pendaftaran dan tes/seleksi akademik.
- c. Mengikuti seluruh rangkaian seleksi yang meliputi:
 - ♦ Tes Pengetahuan Akademik (B. Indonesia, Matematika, dan IPA)
 - ♦ Tes Pengetahuan Agama
 - ♦ Wawancara orang tua melalui kuesioner

B. Jalur Non-Reguler

1. Jalur Beasiswa Prestasi Tahfizh al-Quran

- a. Peserta didik yang akan mendaftar merupakan kelas VI SD/MI yang dibuktikan dengan surat keterangan dari sekolah bahwa yang bersangkutan merupakan peserta didik kelas 6 dan akan mengikuti Ujian Sekolah/Madrasah (US/M) pada tahun pelajaran berjalan, surat berkelakuan baik serta surat keterangan/rekomendasi bahwa yang bersangkutan adalah peserta didik yang memiliki hafalan al-Quran minimal 2 juz al-Quran (jika ada dapat dilengkapi dengan piagam/sertifikat penghargaan dalam bidang hafalan al-Quran).
- b. Membayar biaya pendaftaran sebesar Rp. 350.000,00 untuk keperluan administratif pendaftaran dan tes seleksi akademik.
- c. Mengikuti seluruh rangkaian seleksi yang meliputi:
 - ♦ Tes hafalan 2 Juz al-Quran yang dikuasai (makhraj, tajwid dan nada sangat menentukan)
 - ♦ Tes Pengetahuan Akademik
 - ♦ Tes Pengetahuan Agama
 - ♦ Wawancara orang tua melalui kuesioner
 - ♦ Wawancara calon peserta didik

2. Jalur Beasiswa Prestasi OSN

Jalur beasiswa prestasi OSN adalah jalur beasiswa melalui pemerolehan juara dari kegiatan OSN (Kemendikbud) baik jenjang kota/kabupaten, provinsi dan nasional. Ketentuan jalur beasiswa prestasi OSN adalah sebagai berikut:

- a. Peserta didik yang akan mendaftar merupakan kelas VI SD/MI yang dibuktikan dengan surat keterangan dari sekolah bahwa yang bersangkutan merupakan peserta didik kelas 6 dan akan mengikuti Ujian Sekolah/Madrasah (US/M) pada tahun pelajaran berjalan, surat berkelakuan baik serta surat keterangan/rekomendasi bahwa yang bersangkutan adalah peserta didik yang berprestasi (yang dilengkapi dengan melampirkan sertifikat/piagam penghargaan).

- b. Kategori beasiswa yang diberikan untuk beasiswa prestasi OSN adalah sebagai berikut:
- ♦ Untuk prestasi OSN juara 1, 2 dan 3 tingkat nasional dan provinsi akan diterima langsung tanpa tes dan diberikan beasiswa penuh selama 3 tahun pembelajaran di SMP Muhammadiyah 8 Bandung
 - ♦ Untuk prestasi OSN Juara 1 tingkat kota/kabupaten akan diterima langsung tanpa tes dan diberikan beasiswa penuh selama 3 tahun pembelajaran di SMP Muhammadiyah 8 Bandung.
 - ♦ Untuk prestasi OSN juara 2 dan 3 tingkat kota/kabupaten akan diterima langsung tanpa tes dan akan diberikan beasiswa sebagian berupa pembebasan biaya masuk dan potongan 50% pembiayaan selama menjadi peserta didik SMP Muhammadiyah 8 Bandung.

3. Beasiswa Prestasi Akademik

Beasiswa prestasi akademik adalah beasiswa yang diberikan kepada peserta didik yang mencapai kualifikasi tertentu berdasarkan standar yang ditetapkan oleh SMP Muhammadiyah 8 Bandung. Beasiswa yang diberikan dapat berupa beasiswa penuh (*full scholarship*) ataupun beasiswa sebagian (*partial scholarship*) sesuai dengan hasil tes peserta didik. Adapun persyaratannya adalah sebagai berikut:

- a. Peserta didik yang akan mendaftar merupakan kelas VI SD/MI yang dibuktikan dengan:
- 1) foto copy rapot kelas 5 semester 1 dan 2 dan rapot kelas 6 semester 1 dengan minimal nilai Bahasa Indonesia, Matematika, dan IPA adalah 95; serta
 - 2) surat keterangan dari sekolah bahwa yang bersangkutan merupakan peserta didik kelas 6 dan akan mengikuti Ujian Sekolah/Madrasah (US/M) pada tahun pelajaran berjalan, surat berkelakuan baik serta surat keterangan/rekomendasi bahwa yang bersangkutan adalah peserta didik yang berprestasi pada bidang akademik (dilengkapi dengan melampirkan sertifikat/piagam penghargaan).
- b. Membayar biaya pendaftaran sebesar Rp. 350.000,00 untuk keperluan administratif pendaftaran dan tes/seleksi akademik.
- c. Mengikuti seluruh rangkaian seleksi yang meliputi:
- 1) Tes Pengetahuan Akademik (B. Indonesia, Matematika dan IPA)
 - 2) Tes Pengetahuan Agama
 - 3) Wawancara orang tua melalui kuesioner
 - 4) Wawancara calon peserta didik

4. Prosedur Pelaksanaan Seleksi

1. Jalur Reguler

- a. Melakukan pendaftaran *online* melalui website: www.smpm8bandung.sch.id dengan memilih **jalur reguler** pada form pendaftaran online.
- b. Melakukan pembayaran pendaftaran.
- c. Mengupload bukti pembayaran.
- d. Mengikuti rangkaian tes/seleksi dan wawancara orang tua.
- e. Pengumuman kelulusan seleksi.
- f. Melakukan daftar ulang sesuai waktu yang ditetapkan panitia.
- g. Melakukan pengukuran seragam jika telah diterima sebagai siswa SMP Muhammadiyah 8 Bandung

2. Jalur Non-Reguler Beasiswa Prestasi Tahfizh al-Quran dan Akademik

- a. Melakukan pendaftaran *online* melalui website: www.smpm8bandung.sch.id dengan memilih **jalur beasiswa prestasi** pada form pendaftaran online.
- b. Melakukan pembayaran pendaftaran.
- c. Mengupload bukti pembayaran.
- d. Mengikuti rangkaian tes/seleksi dan wawancara orang tua.
- e. Pengumuman kelulusan seleksi.
- f. Melakukan daftar ulang sesuai waktu yang ditetapkan panitia.
- g. Melakukan pengukuran seragam jika telah diterima sebagai siswa SMP Muhammadiyah 8 Bandung

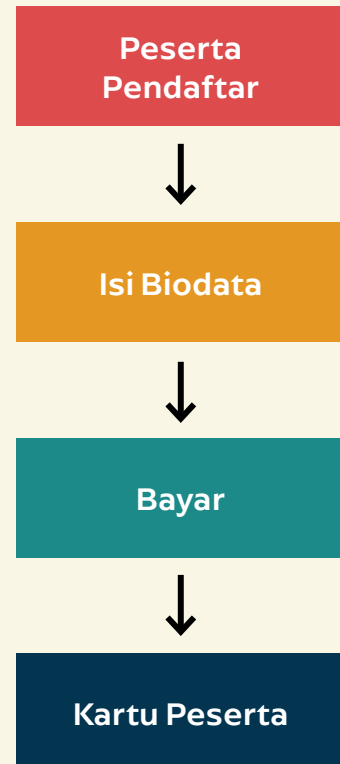
3. Jalur Non-Reguler Beasiswa OSN

- a. Melakukan pendaftaran *online* melalui website: www.smpm8bandung.sch.id dengan memilih **jalur beasiswa OSN** pada form pendaftaran online.
- b. Melakukan wawancara orang tua dan peserta didik.
- c. Pengumuman kelulusan seleksi.
- d. Melakukan pengukuran seragam jika telah diterima sebagai siswa SMP Muhammadiyah 8 Bandung.
- e. Jalur Non-Reguler Afirmasi**
- f. Jalur beasiswa non-reguler afirmasi dilakukan melalui PPDB online Dinas Pendidikan Kota Bandung.
- g. Melakukan pengukuran seragam dilakukan jika telah diterima sebagai siswa SMP Muhammadiyah 8 Bandung.

5. Alur Pendaftaran dan Tes/Seleksi

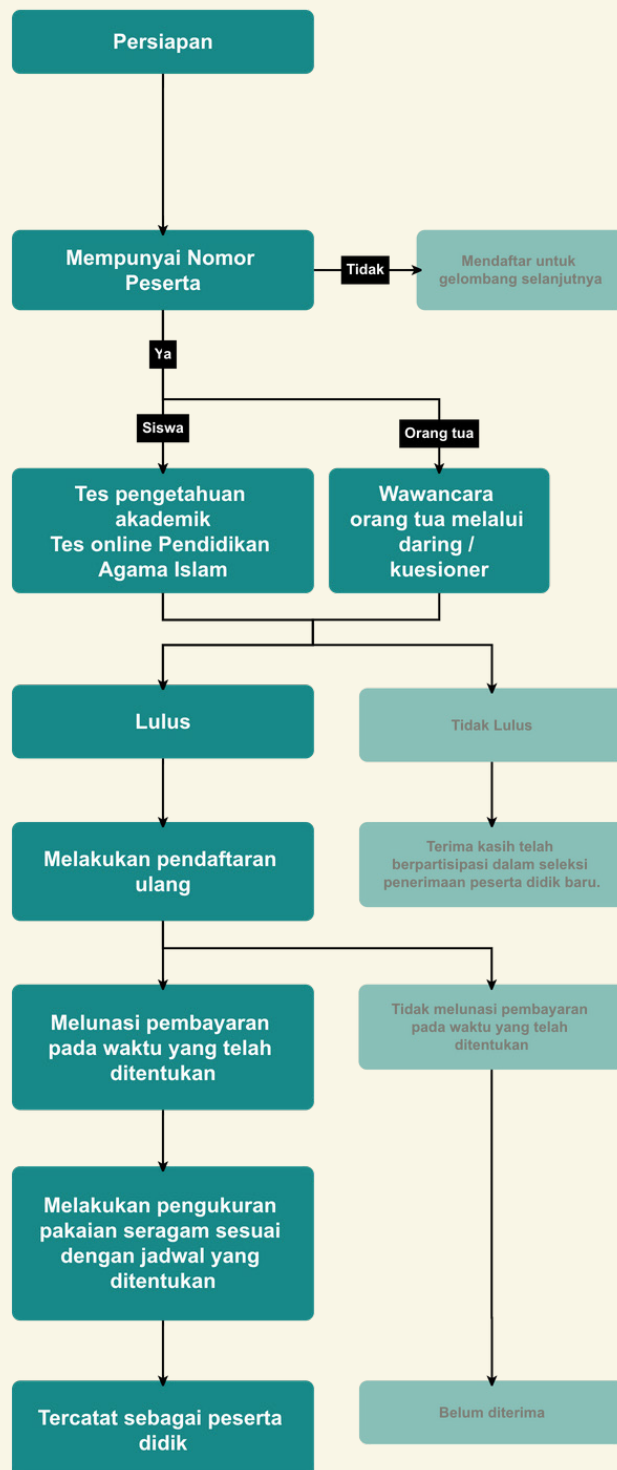
Alur Pendaftaran

1. Masuk ke website: www.smpm8bandung.sch.id
2. Pilih jalur pendaftaran yang akan diikuti (jalur reguler atau jalur non-reguler beasiswa)
3. Simpan nomor pendaftaran.
4. Lakukan pembayaran pendaftaran melalui transfer ke nomor rekening 2061988200 (Bank BNI-AN PPDB SMP MUHAMMADIYAH 8 BANDUNG)
5. Upload bukti pembayaran
6. Mendapatkan e-kartu peserta
7. Melakukan seleksi pada waktu yang telah ditentukan di tempat masing-masing secara virtual atau daring



Alur Tes/Seleksi

1. Calon peserta didik mempersiapkan tes di rumah masing-masing
2. Calon peserta didik mengisi daftar hadir peserta seleksi secara online
3. Calon peserta didik bisa menggunakan laptop atau smartphone android untuk melaksanakan Tes Pengetahuan Akademik dan Tes Pengetahuan Agama
4. Username dan password akan dibagikan panitia sebelum pelaksanaan tes seleksi
5. Calon peserta didik mengerjakan tes seleksi sesuai waktu yang dijadwalkan
6. Orang tua calon peserta didik mengisi kuesioner secara online sebagai bentuk wawancara
7. Cek hasil kelulusan melalui website www.smpm8bandung.sch.id sesuai jadwal yang telah ditentukan.



6. Jadwal Seleksi

A. Jalur Reguler

1. Gelombang Internal SD Muhammadiyah 7

Pendaftaran	: 1 – 30 Desember 2020
Pelaksanaan Tes	: 16 Januari 2021
Waktu Tes	: 08.00 – selesai
Tempat	: Rumah masing-masing
Pengumuman	: 22 Januari 2021
Daftar Ulang	: 25 Januari – 5 Februari 2021

2. Gelombang 1 Reguler Pendaftar Umum

Pendaftaran	: 2 – 31 Januari 2021
Pelaksanaan Tes	: 6 Februari 2021
Waktu Tes	: 08.00 – selesai
Tempat	: Rumah masing masing
Pengumuman	: 12 Februari 2021
Daftar Ulang	: 15 – 26 Februari 2021

3. Gelombang 2 Reguler Pendaftar Umum*

Pendaftaran	: 1 Maret – 2 April 2020
Pelaksanaan Tes	: 10 April 2021
Waktu Tes	: 08.00 – selesai
Tempat	: Rumah masing-masing
Pengumuman	: 23 April 2021
Daftar Ulang	: 26 April – 6 Mei 2021

*Catatan

Seleksi gelombang 2 akan dilaksanakan jika kuota belum terpenuhi. Jika kuota sudah terpenuhi, seleksi gelombang 2 tidak akan dilaksanakan.

B. Jalur Beasiswa Prestasi Tahfizh dan Akademik

Pendaftaran	: 2 Januari – 31 Januari 2021
Pelaksanaan Tes	: 6 Februari 2021
Waktu Tes	: 08.00 – selesai
Tempat	: Rumah masing-masing
Pengumuman	: 12 Februari 2021
Daftar Ulang	: 15 – 26 Februari 2021

7. Kriteria Kelulusan Pendaftaran Reguler

Kriteria kelulusan jalur reguler PPDB SMP Muhammadiyah 8 Bandung adalah sebagai berikut:

1. Pemeringkatan berdasarkan hasil tes pengetahuan akademik dan tes pengetahuan agama.
2. Wawancara dengan orang tua (dalam bentuk kuesioner) terutama tentang preferensi sekolah.
3. Pelaksanaan daftar ulang yang tepat waktu bagi calon peserta didik baru yang telah dinyatakan lulus berdasarkan poin 1 dan 2.
4. Bagi peserta didik yang telah dinyatakan lulus dan melakukan daftar ulang sesuai waktu serta melakukan pelunasan sebesar 100% dipastikan menjadi peserta didik SMP Muhammadiyah 8 Bandung pada tahun pelajaran 2021-2022



**Biaya
Pendidikan SMP
Muhammadiyah 8
Tahun 2021/2022**

1. Biaya Pendaftaran

Formulir, Administrasi	Rp. 350.000
Total	Rp. 350.000

2. Biaya Daftar Ulang

Dana Pengembangan Sarana Prasarana	Rp. 12.000.000*
Biaya psikotes	Rp. 300.000**
Dana Pengembangan Program Sekolah 2021/2022	Rp. 2.500.000***
Dana Operasional Pendidikan Bulan Juli 2021	Rp. 650.000****
Seragam	Rp. 1.850.000
Total	Rp. 17.300.000

Catatan:


- ♦ *Dibayarkan satu kali selama masa pendidikan di SMP Muhammadiyah 8 Bandung.
- ♦ *Untuk peserta didik dari SD Muhammadiyah 7 Bandung mendapatkan potongan pembiayaan sebesar 30%.
- ♦ *Jika pendaftaran dilakukan setelah gelombang 1, pembiayaan ditambah kenaikan sebesar Rp. 500.000,00,-
- ♦ ** Dilaksanakan jika tatap muka berjalan di sekolah
- ♦ ***Dibayarkan setiap tahun. Untuk tahun-tahun berikutnya dibayarkan pada tiap akhir semester genap.
- ♦ **** Untuk selanjutnya dibayarkan setiap bulan dalam rentang tanggal 1 – 10

Cara Pembayaran Daftar Ulang

Pembayaran dilakukan melalui transfer ke nomor Virtual Account (VA) yang akan diberikan kepada peserta didik yang dinyatakan lulus seleksi.

Ketentuan Khusus

1. Pembayaran biaya daftar ulang dilakukan dalam rentang waktu yang sudah ditentukan berdasarkan gelombang pendaftaran.
2. Apabila calon peserta didik yang telah dinyatakan lulus seleksi tidak melakukan daftar ulang sesuai dengan ketentuan dan batas waktu yang ditentukan, maka yang bersangkutan belum dinyatakan lulus menjadi peserta didik SMP Muhammadiyah 8 dan tempatnya akan digantikan oleh peserta didik yang lain.
3. Apabila calon peserta didik baru mengundurkan diri dan telah melakukan pembayaran daftar ulang, pembiayaan yang telah dibayarkan tidak dapat diambil kembali dan akan dipergunakan sebagai infak untuk pengembangan sarana dan prasarana SMP Muhammadiyah 8 Bandung.

A photograph of several female students in scout uniforms (olive green shirts, blue hijabs, and green and orange scarves) in a forest. One student in the foreground is kneeling and working on a large white tarp with green borders. Other students are standing nearby, some looking at the tarp. The background shows a dense forest with tall trees.

Muhammadiyah 8 Bandung Tahun Pelajaran 2021/2022 ini dibuat untuk menjadi pegangan dalam pelaksanaan nantinya. Hal-hal yang belum tercantum dan dianggap perlu akan diadakan revisi sebagaimana mestinya.

LAMPIRAN

Visi SMP Muhammadiyah 8

Terwujudnya lembaga pendidikan Islam yang berkarakter, literat dan berkemajuan

Misi SMP Muhammadiyah 8

1. Meningkatkan pemahaman ajaran Islam guna terwujudnya sivitas akademika yang memiliki kesadaran ketuhanan.
2. Membentuk sivitas akademika yang berakhlak al-karimah.
3. Mengembangkan potensi literasi warga sekolah dalam aspek-aspek literasi dasar.
4. Mengembangkan pembelajaran berbasis Sains, Teknologi, Engineering dan Matematika.
5. Mengembangkan kegiatan persekolahan berbasis Teknologi, Informasi dan Komunikasi.
6. Membimbing peserta didik agar memiliki kecakapan hidup dan keterampilan sosial.
7. Menyiapkan kader persyarikatan Muhammadiyah yang patriotik dan berwawasan luas.

Tujuan SMP Muhammadiyah 8

1. Sivitas akademika memiliki kesadaran ketuhanan, berakhlak al-karimah dan memahami dasar-dasar keislaman.
2. Sivitas akademika literat terhadap aspek-aspek literasi dasar.
3. Sivitas akademik mampu mengoptimalkan potensi dan hasil belajar.
4. Sivitas akademik terampil dan bijak dalam mengakses teknologi, informasi dan komunikasi.
5. Sivitas akademik memiliki karakter toleran, menghargai perbedaan, peduli dan berguna bagi sesama.
6. Sivitas akademik memahami nilai-nilai Muhammadiyah dan berjiwa patriot.



**Muhammadiyah 8
Secondary School
Bandung**

Link Pendaftaran

www.smpm8bandung.sch.id

Nara Hubung

Panitia PPDB – 081312778382

Jl. Kadipaten Raya No. 4 – 6 Antapani Bandung



smpm8bandungantapani



SMP Muhammadiyah 8 Bandung



SMP Muhammadiyah 8 Bandung